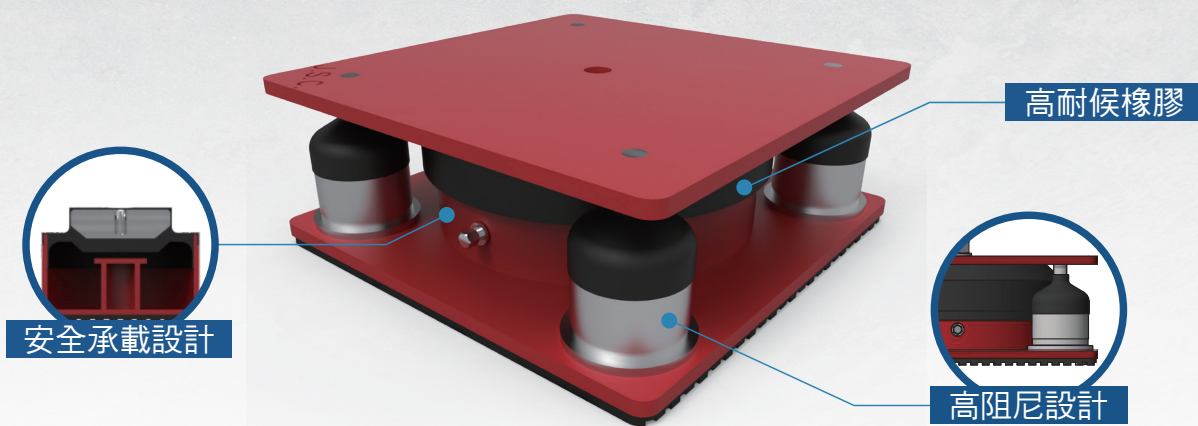


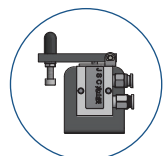
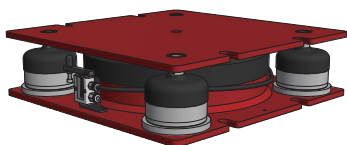
產業機械適用

SK 氣墊式避震器

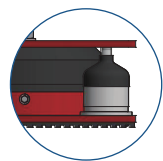


NEW 搭配水平調整閥

同時擁有空氣彈簧的除振效果，並搭配高阻尼設計，設備操作時能快速回復穩定。



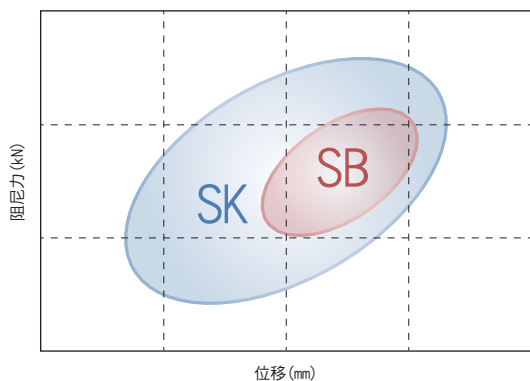
- 水平調整閥 (選配)
荷重變更時，可自動調整水平，
精度 $\pm 0.2\text{mm}$ 。



- 高阻尼設計
具有抑制振幅，提供更快的穩定時間，
可有效避免共振現象。

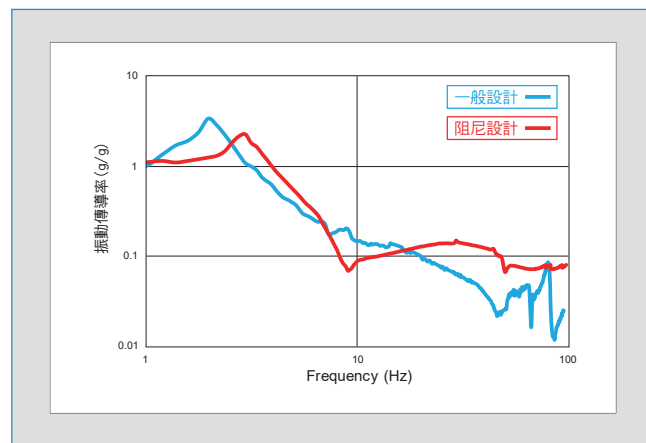
更高的阻尼力

SK比SB提供更大阻尼，具有抑制自然頻率的共振效應。

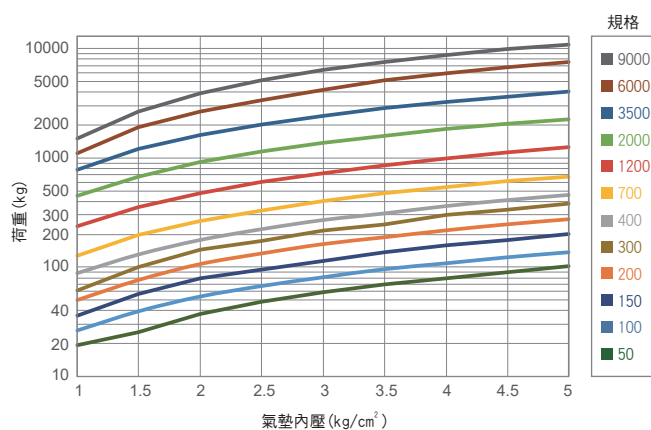


抑制共振

由振動傳導率比較有無阻尼的差異。

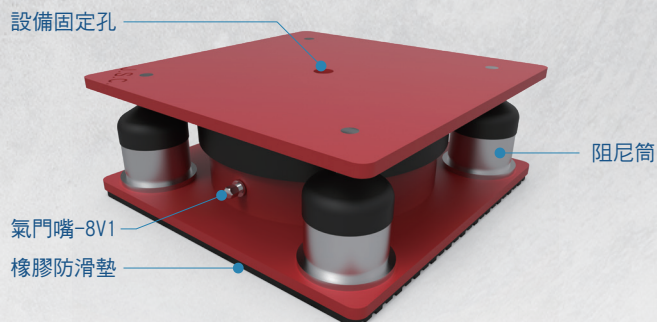


氣墊荷重內壓表

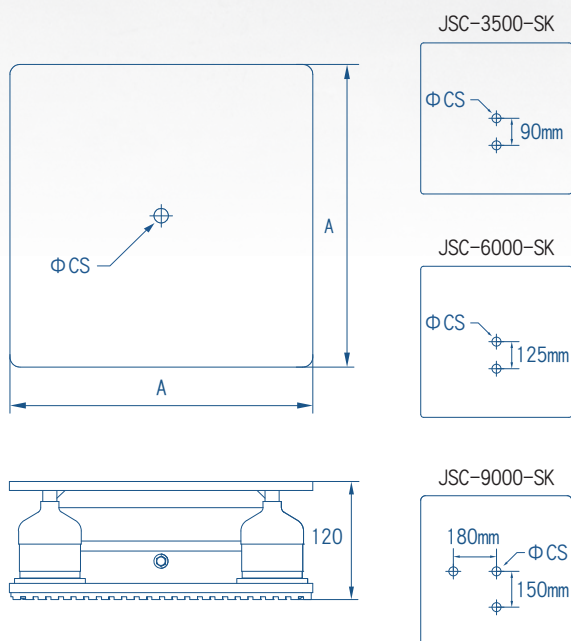


特色

1. 氣墊式避震器，符合JIS D-4101空氣彈簧試驗標準。
2. 自然頻率3Hz~5Hz，最大使用壓力為4.5kg/cm²。
3. 氣墊本體採用耐候合成橡膠及多層防鏽烤漆，使用壽命長。
4. 氣墊內有安全承載設計。
5. 底座有橡膠防滑墊，可增加與地板接觸之摩擦力。
6. 搭配阻尼結構可抑制共振現象。



尺寸(mm)



用途

沖床、油壓裁斷機、自動化生產設備、精密量測設備。



規格

◎SK系列

型號	尺寸(mm)		荷重範圍(kgs)	配件
	A	ΦCS		
JSC-1200-SK	320	M16	900~1200	M16-110L
JSC-2000-SK	420	M16	1200~2000	M16-110L
JSC-3500-SK	525	M20	2000~3500	M20-150L
JSC-6000-SK	575	M24	3500~6000	M24-130L
JSC-9000-SK	630	M24	6000~9000	M24-130L

※專利案號：M373982

本公司保有依實際需要，變更本目錄內容之權利。