



中 壠 廠

兆山辰精密科技股份有限公司

JSC Scientific Controls Co., Ltd.

總 公 司：台北市內湖區瑞光路358巷30弄8號7樓

電話：(02) 8751-8115 傳真：(02) 8751-3115

台中分公司：台中市西區東興路3段160號10F之5

電話：(04) 2327-3181 傳真：(04) 2327-3298

高雄分公司：高雄市三民區德山街30巷1號

電話：(07) 396-3080 傳真：(07) 396-3070

中 壠 廠：中壠市中壠工業區東園二路4號

電話：(03) 462-1888 傳真：(03) 452-6822

兆山辰科技(深圳)有限公司

深圳市寶安區福永街道白石廈龍王廟工業區29棟

電話：(0755)6150-6966~67 傳真：(0755)6150-6968

<http://www.jsc.com.tw>

E-mail: jsc@jsc.com.tw

防震基座

泵浦、小型主機適用

www.jsc.com.tw



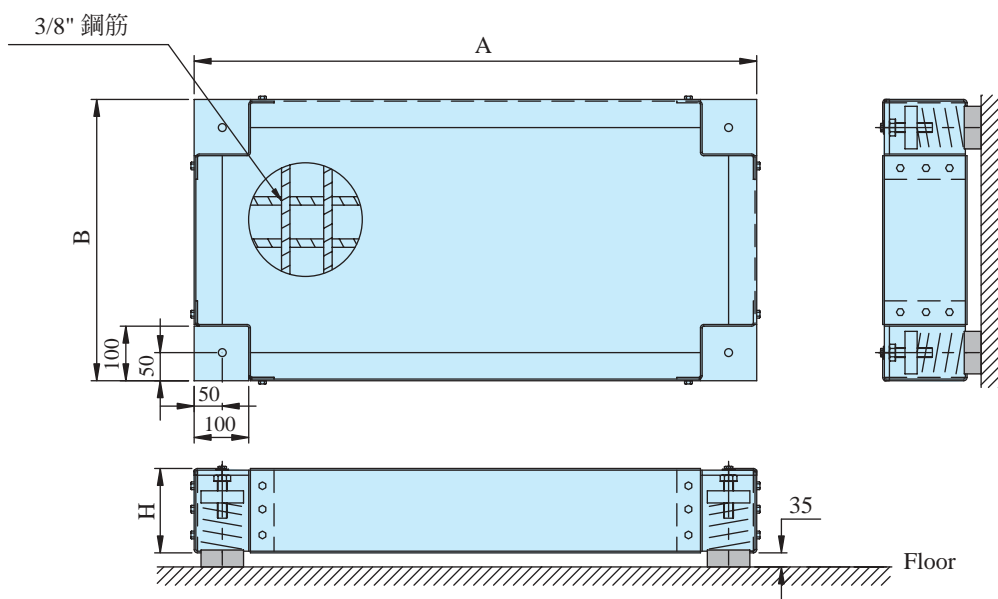
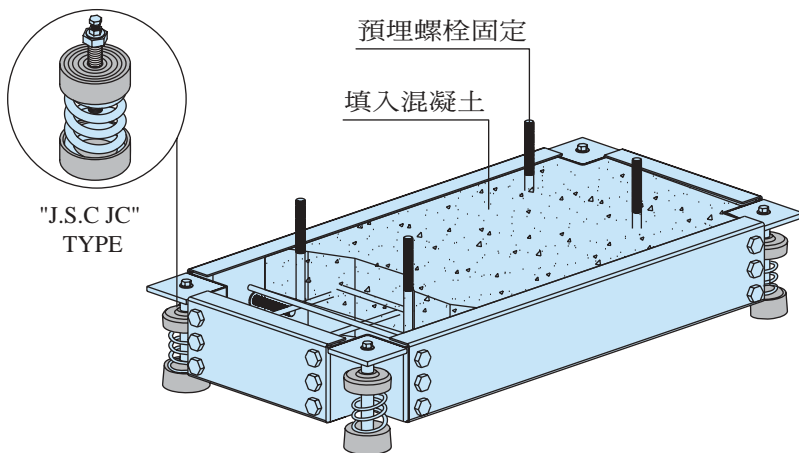
J.S.C.防振系列



兆山辰 精密科技股份有限公司
JSC Scientific Controls Co., Ltd.

ISO-9001 國際品保認證

CE 防震基座



主要用途：泵浦隔震
表面處理：熱浸鍍鋅

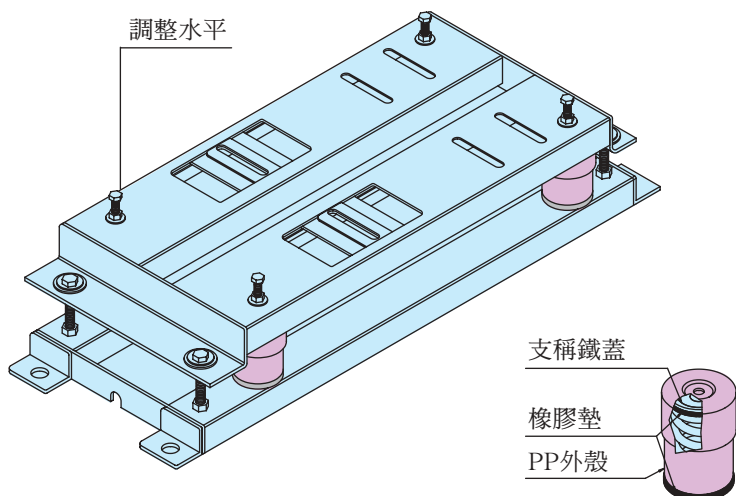
型號	適用泵浦	尺寸 (mm)			避震器規格	避震器數量
		A	B	H		
CE-100	1-3 HP	600	450	150	JC-100-C	4
CE-160	5-10 HP	900	500	150	JC-150-C	4
CE-180	15-20 HP	1000	600	150	JC-200-C	4
CE-190		1000	700	150	JC-200-C	4
CE-200	*1-7.5 HP	1200	450	150	JC-200-C	4
CE-250		1200	500	150	JC-200-C	4
CE-300	*10 HP	1200	600	150	JC-250-C	4
CE-350	25-30 HP	1200	700	150	JC-250-C	4
CE-370	25-30 HP	1200	1000	150	JC-450-C	4

CE防震基座

型號	適用泵浦	尺寸 (mm)			避震器規格	避震器數量
		A	B	H		
CE-400	40~60 HP	1350	750	150	JC-350-C	4
CE-450	15~20 HP	1500	600	150	JC-300-C	4
CE-470		1600	700	150	JC-350-C	4
CE-500	75~100 HP	1500	900	150	JC-600-C	4
CE-520		1600	900	150	JC-600-C	4
CE-530		1600	1000	150	JC-600-C	4
CE-550		1700	600	150	JC-600-C	4
CE-570		1700	800	150	JC-600-C	4
CE-600	*25~60 HP	1800	750	150	JC-600-C	4
CE-650		1800	900	150	JC-850-C	4
CE-700		1800	1000	150	JC-850-C	4
CE-800		1800	1200	150	JC-1000-C	4
CE-820		2000	750	150	JC-1000-C	4
CE-850		2000	900	150	JC-1000-C	4
CE-900		2000	1000	150	JC-1000-C	4
CE-930		2000	1500	150	JC-1000-C	4
CE-950		2200	1000	150	JC-600-C	6
CE-1000		2200	1200	150	JC-850-C	6
CE-1100		2200	1350	150	JC-850-C	6
CE-1150		2200	1500	150	JC-850-C	6
CE-1160		2500	1000	150	JC-1000-C	6
CE-1170		2500	1200	150	JC-1000-C	6
CE-1200		2500	1800	150	JC-1000-C	6
CE-5100		1500	750	200	JC-450-D	4
CE-5150		1500	900	200	JC-600-D	4
CE-5200		1800	900	200	JC-600-D	4
CE-5250		2000	750	200	JC-600-D	4
CE-5300		2000	1000	200	JC-750-D	4
CE-5350		2200	1000	200	JC-750-D	4
CE-5400		2200	1200	200	JC-1000-D	4
CE-5450		2500	1000	200	JC-750-D	6
CE-5500		2500	1200	200	JC-750-D	6
CE-5550		2700	1000	200	JC-750-D	6
CE-5600		2700	1200	200	JC-750-D	6
CE-5650		2700	1500	200	JC-1000-D	6
CE-5700		2900	1000	200	JC-750-D	6
CE-5750		2900	1200	200	JC-850-D	6
CE-5800		2900	1500	200	JC-2-1200-D	6
CE-5850		3100	1200	200	JC-2-1200-D	6
CE-5900		3100	1500	200	JC-2-1200-D	6
CE-5950		3100	1800	200	JC-2-1200-D	6

"*" 表示為聯結泵浦適用規格，其餘為直結式泵浦適用(適用之泵浦規格，僅供參考)

CN彈簧式防震基座

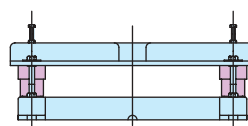
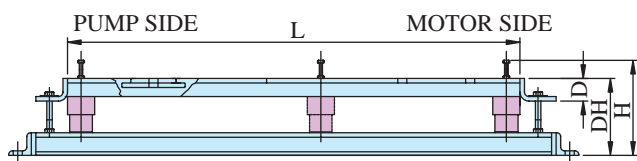
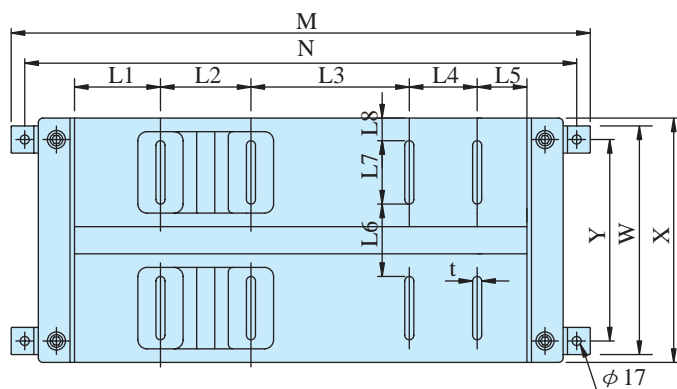


特性：

- CN 型基座，具有良好的吸震及隔音效果，效率可達95%以上。
- CN 型基座，具有結構堅固及重量輕的特性，易於按裝，且無一般傳統式基座的水泥灌漿工作，節省工時。
- CN 型基座，設計有水平高整螺栓，泵浦按裝後只須調整水平螺栓，不須以調整千斤頂或移動避震器調整。
- 具有地震反摺功能設計。

主要用途：泵浦、氣冷式主機、落地式風車。

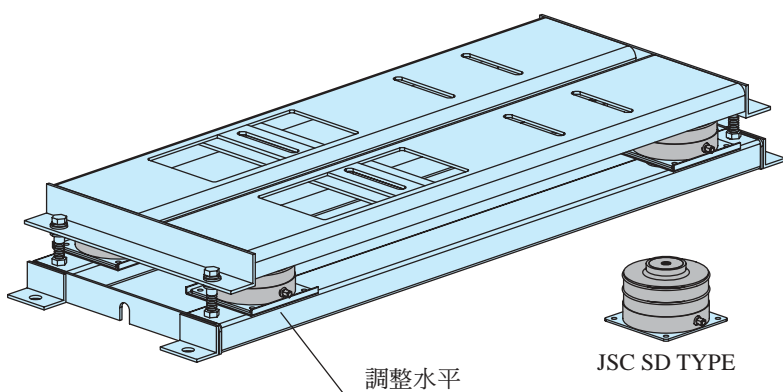
表面塗裝：熱浸鍍鋅。



型號	尺寸 (mm)																	
	L	X	W	H	DH	D	M	N	Y	t	L1	L2	L3	L4	L5	L6	L7	L8
CN-55	550	380	345	220	180	50	760	710	270	14	135	130	165	*	120	100	100	40
CN-75	750	440	405	220	180	50	960	910	330	14	210	150	160	100	130	120	120	40
CN-95	950	480	445	220	180	50	1160	1110	370	14	230	150	280	120	170	160	120	40
CN-115	1150	530	495	220	180	50	1360	1310	420	14	260	150	390	120	230	210	120	40
CN-130	1300	560	525	220	180	50	1510	1460	450	14	290	150	490	130	240	240	120	40
CN-145	1450	580	545	220	180	50	1660	1610	470	14	205	150	640	130	325	260	120	40
CN-170	1700	700	665	220	180	50	1910	1860	590	18	280	190	680	160	390	310	140	55
CN-200	2000	820	785	220	180	50	2210	2160	710	18	350	190	830	200	430	430	140	55

*CN-145, 170, 200按裝時，請依據標示方向放置泵浦。

CN-A 氣墊式防震基座

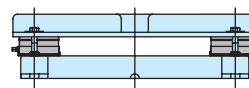
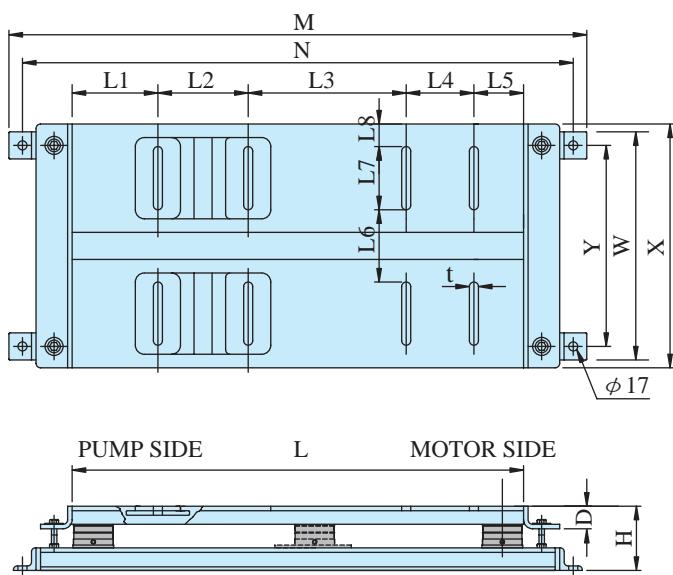


特性：

- CN-A 型基座，採用氣墊式隔震，具有良好的吸震及隔音效果，效率可達 95% 以上。
- CN-A 型基座，具有結構堅固及重量輕的特性，易於安裝，且無一般傳統式基座的水泥灌漿工作，節省工時。
- CN-A 型基座，以氣壓調整高度，基座水平容易調整；不須以調整千斤頂或移動避震器調整。
- 具有地震反擊功能設計。

主要用途：泵浦、氣冷式主機、落地式風車。

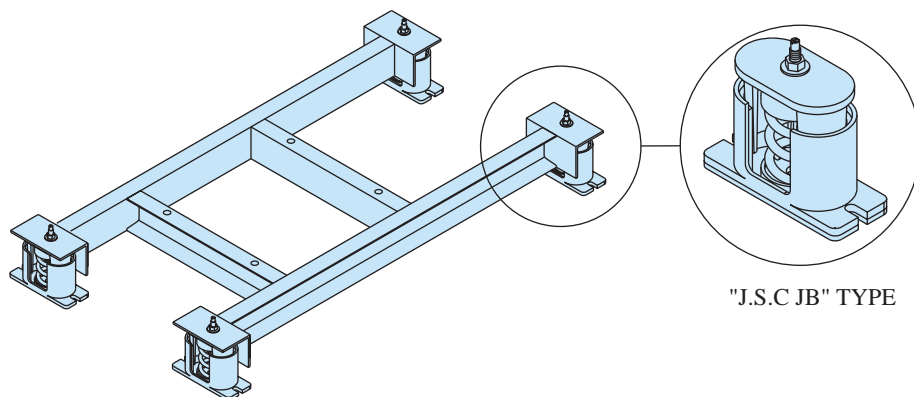
表面塗裝：熱浸鍍鋅。



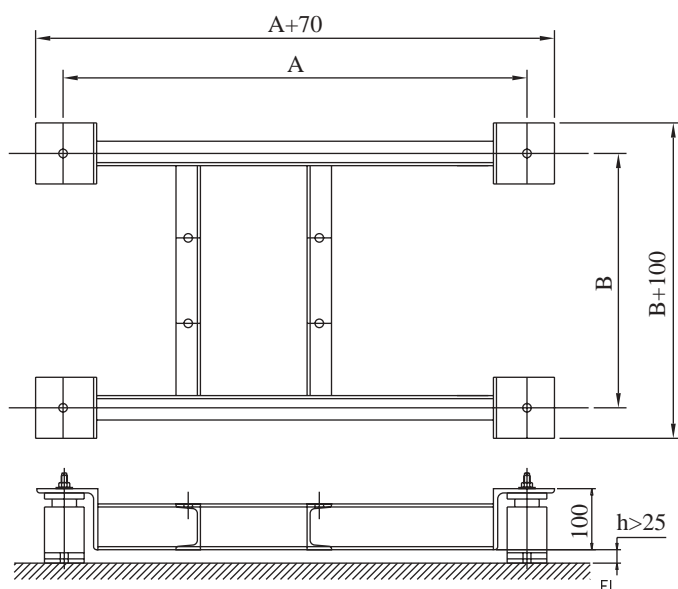
型號	尺寸 (mm)																
	L	X	W	H	D	M	N	Y	t	L1	L2	L3	L4	L5	L6	L7	L8
CN-55-A	550	380	345	140	50	760	710	270	14	135	130	165	*	120	100	100	40
CN-75-A	750	440	405	140	50	960	910	330	14	210	150	160	100	130	120	120	40
CN-95-A	950	480	445	140	50	1160	1110	370	14	230	150	280	120	170	160	120	40
CN-115-A	1150	530	495	140	50	1360	1310	420	14	260	150	390	120	230	210	120	40
CN-130-A	1300	560	525	140	50	1510	1460	450	14	290	150	490	130	240	240	120	40
CN-145-A	1450	580	545	140	50	1660	1610	470	14	205	150	640	130	325	260	120	40
CN-170-A	1700	700	665	140	50	1910	1860	590	18	280	190	680	160	390	310	140	55
CN-200-A	2000	820	785	140	50	2210	2160	710	18	350	190	830	200	430	430	140	55

*CN-145, 170, 200 安裝時，請依據標示方向放置泵浦。

CF 防震基座



"J.S.C JB" TYPE



特性：

- CF 型基座係以槽鋼製作，並配合JB 型避震器使用，為泵浦專用防震基座。
- 結構堅固，按裝簡單。

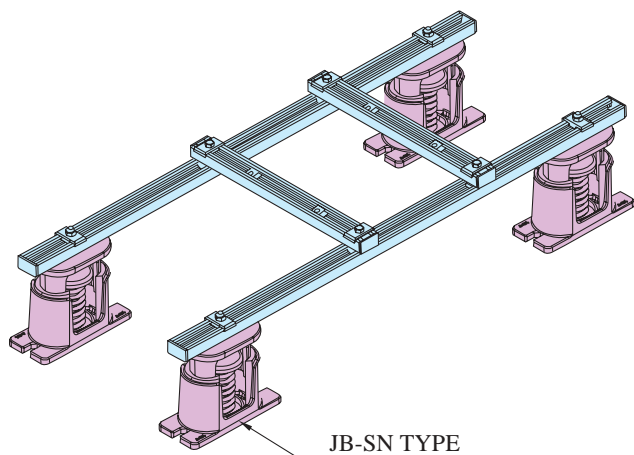
主要用途：泵浦。

表面塗裝：熱浸鍍鋅。

型號	適用機型		尺寸 (mm)		槽鐵規格
	直結式	聯結式	A	B	
CF-080-02	1/2~2 HP		750	450	[75*40*5t
CF-080-05	3~5 HP		800	500	[75*40*5t
CF-080-10	7.5~10 HP		900	600	[75*40*5t
CF-080-30	15~30 HP		1000	800	[75*40*5t
CF-080-50	40~50 HP		1200	900	[100*50*5t
CF-080-75	60~75 HP		1400	1000	[100*50*5t
CF-080-100	75~100 HP		1500	1100	[100*50*5t
CF-090-05		3~5 HP	1300	700	[75*40*5t
CF-090-10		7.5~10 HP	1400	800	[75*40*5t
CF-090-20		15~20 HP	1700	1000	[100*50*5t
CF-090-40		25~40 HP	1900	1100	[100*50*5t
CF-090-60		50~60 HP	2100	1100	[100*50*5t
CF-090-75		60~75 HP	2300	1200	[100*50*5t
CF-090-100		75~100 HP	2400	1300	[100*50*5t

* 上表各部尺寸係依據參考機型設計，若蒙惠顧請再提供尺寸確認。

CFS 泵浦防震基座

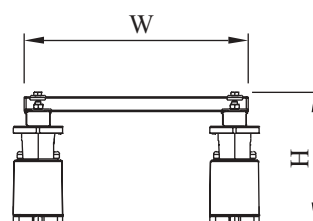
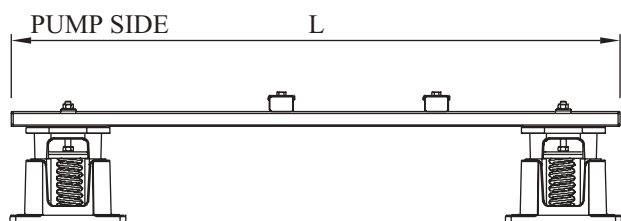
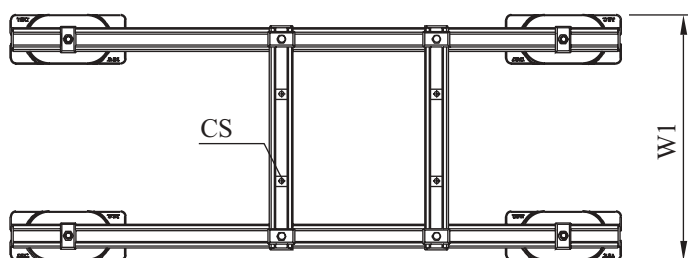


特性：

- CFS 型基座，具有良好的吸震及隔音效果，效率可達90%以上。
- CFS 型基座，具有結構堅固及重量輕的特性，易於按裝，且無一般傳統式基座的水泥灌漿工作，節省工時。
- CFS 型基座，成本低、孔位調整容易，設備按裝快速方便，節省工時。

主要用途：泵浦。

表面塗裝：基座鍍鋅，避震器為強化尼龍材質。

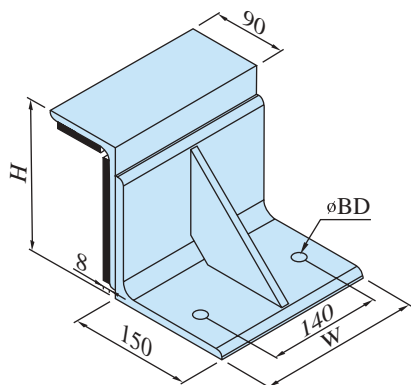


型號	適用機型		L (mm)	W (mm)	W1 (mm)	H (mm)	固定螺栓 CS	最大荷重 Kgs
	直結式	聯結式						
CFS-010-1	1/2~2 HP		700	400	470	150	3/8"	80
CFS-010-2	2~3 HP		700	400	470	150	3/8"	80
CFS-020-1	5~1/2 HP		900	550	620	150	3/8"	200
CFS-020-2	7 1/2~10 HP		900	550	620	150	3/8"	200
CFS-030-1	15~20 HP		1100	650	720	150	1/2"	280
CFS-040-1		1/2~3 HP	1200	400	470	150	1/2"	200

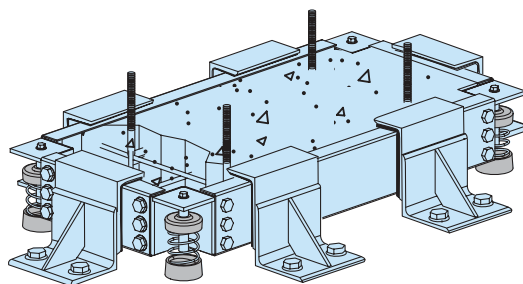
註：適用機型因廠牌尺寸各有差異，僅供參考。

註：選擇基座時，最大荷重應考慮泵浦頭下壓力量。

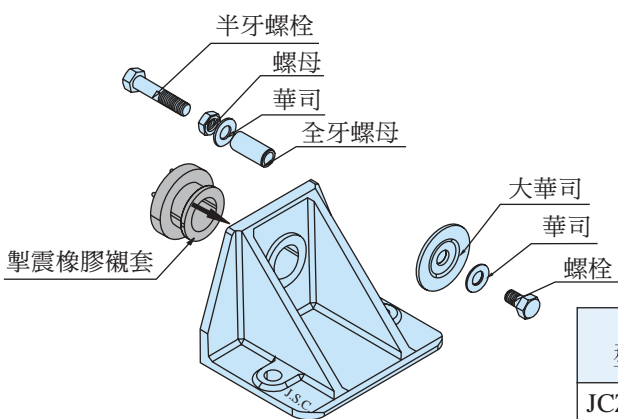
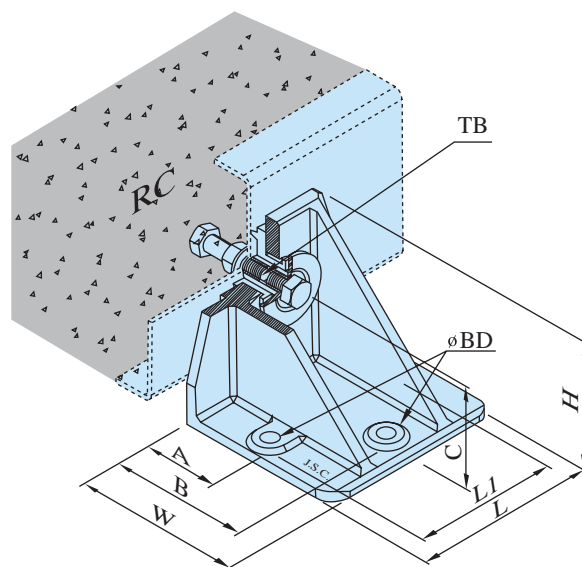
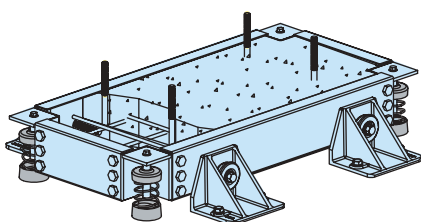
JCZ 掣震裝置



JCZ-50&JCZ-100 掣震裝置

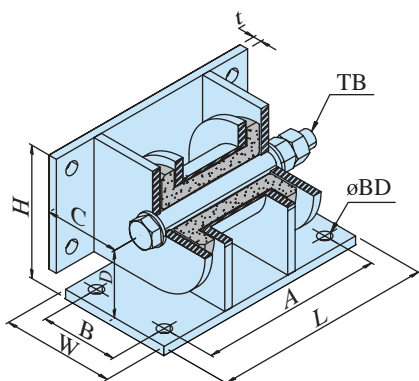


型號	尺寸(mm)			適用基座厚度
	W	H	øBD	
JCZ-50	200	200	18	6"
JCZ-100	200	250	18	8"



"JCZ 掣震裝置

型號	尺寸(mm)								螺栓組
	L	L1	W	H	øBD	A	B	C	
JCZ-250	180	140	120	110	14	60	*	60	5/8"
JCZ-500	220	170	170	160	18	90	*	90	3/4"
JCZ-600	220	170	200	195	18	90	165	120	3/4"

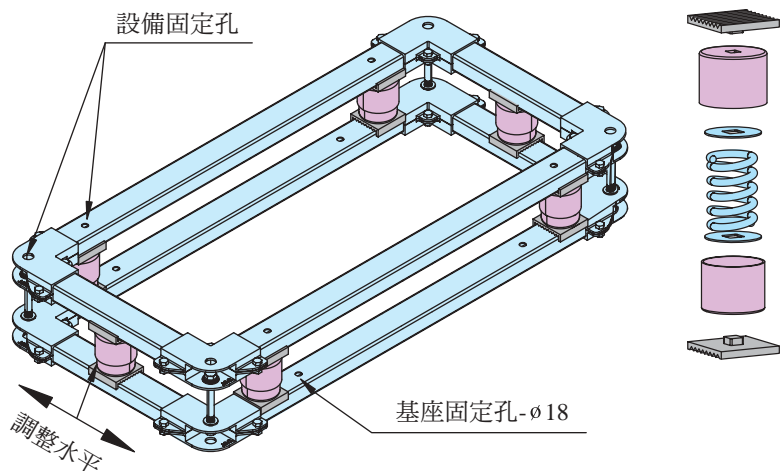


"JCZ-2000 & JCZ-2500 掣震裝置



型號	尺寸(mm)									
	L	W	A	B	C	D	øBD	H	TB	t
JCZ-2000	310	160	260	110	107	107	19	187	M24	12
JCZ-2500	350	190	290	130	134	134	25	229	M30	19

CH 防震基座

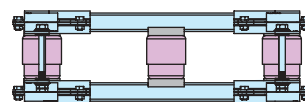
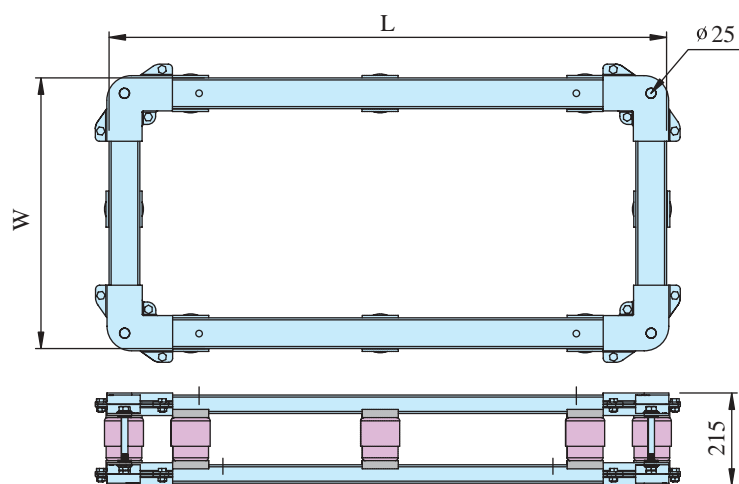


特性：

- CH 型防震基座採用密閉式吸震彈簧，耐候性佳。
- 鍍鋅處理耐蝕性高。
- CH型防震基座，結構簡單、重量輕、易於安裝。
- 具有地震反擊螺栓功能設計。
- CH基座可依機器尺寸配合製作。

主要用途：氣冷式主機、冷卻水塔、風車。

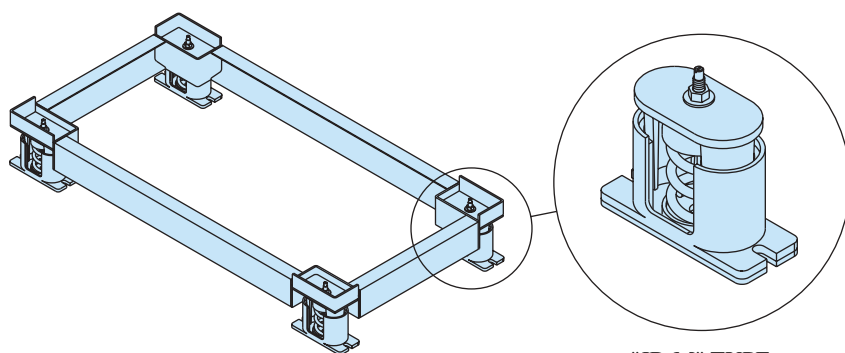
表面塗裝：鍍鋅



型號	尺寸 (mm)		避震器數量	荷重能力 (kgs)
	L	W		
CH-060	600	430	6	240
CH-090	900	430	6	480
CH-110	1100	450	6	780
CH-130	1350	690	6	900
CH-150	1550	750	6	1000
CH-170	1700	850	6	780
CH-190	1900	950	8	1360
CH-210	2120	1060	8	1600
CH-230	2360	1220	8	2160
CH-280	2880	1480	8	2160

* 上表各部尺寸係依據參考機型設計，若蒙惠顧請再提供尺寸確認孔位置。

CA 防震基座



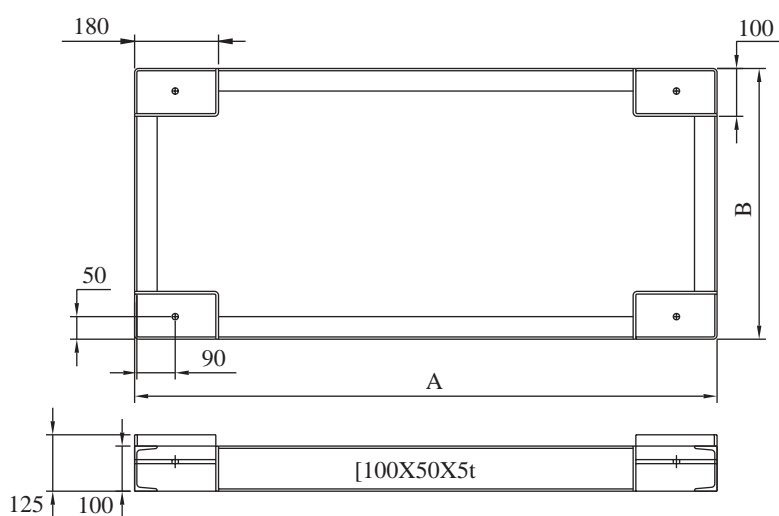
"JB-M" TYPE

特性：

- CA 型防震基座係為箱型冷氣機專用基座設計，適用箱型機之按裝特性，使用方便。
- CA 型防震基座應配合JB-M型避震器使用。
- CA 型防震基座係以4"槽鋼製作，並經熱浸鍍鋅防銹處理，使用壽命長。

主要用途：箱型冷氣機。

表面塗裝：熱浸鍍鋅。



型號	尺寸 (mm)		參考機型
	A	B	
CA-105	950	510	TC-5JAM (大同)
CA-110	1470	510	TC-10JAM
CA-115	1470	720	TC-15JAM
CA-120	1810	720	TC-20JAM
CA-130	1760	1050	TC-30JAM
CA-140	1960	1200	TC-40JAM
CA-205	980	485	PW0532C (東元)
CA-210	1200	635	PW1082C
CA-215	1640	635	PW1532C
CA-220	1860	635	PW2082C
CA-230	1910	1088	PW3051C
CA-240	1920	1250	PW4041C
CA-305	800	500	PR-51W (日立)
CA-308	1100	500	PR-81W
CA-310	1400	500	PR-101W
CA-315	1400	750	PR-151W
CA-320	1700	750	PR-201W
CA-330	2000	880	PR-310W

*CA型基座不含避震器，請另行選購。

